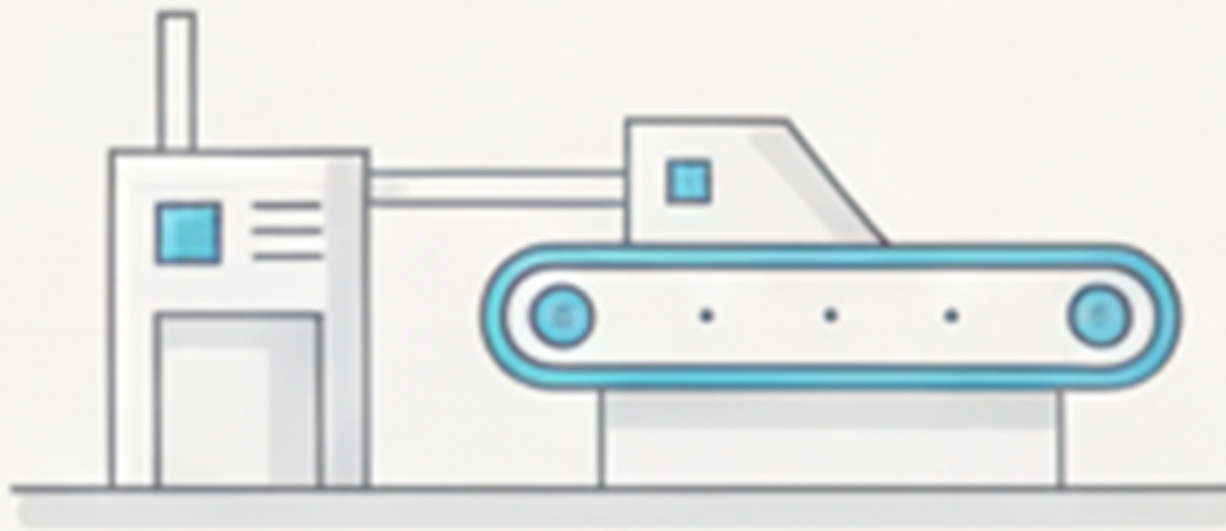


# Wie viel Nähe braucht Führung?



**Nähe schafft Vertrauen.**  
**Distanz schafft Klarheit.**  
**Beides ist Führung.**

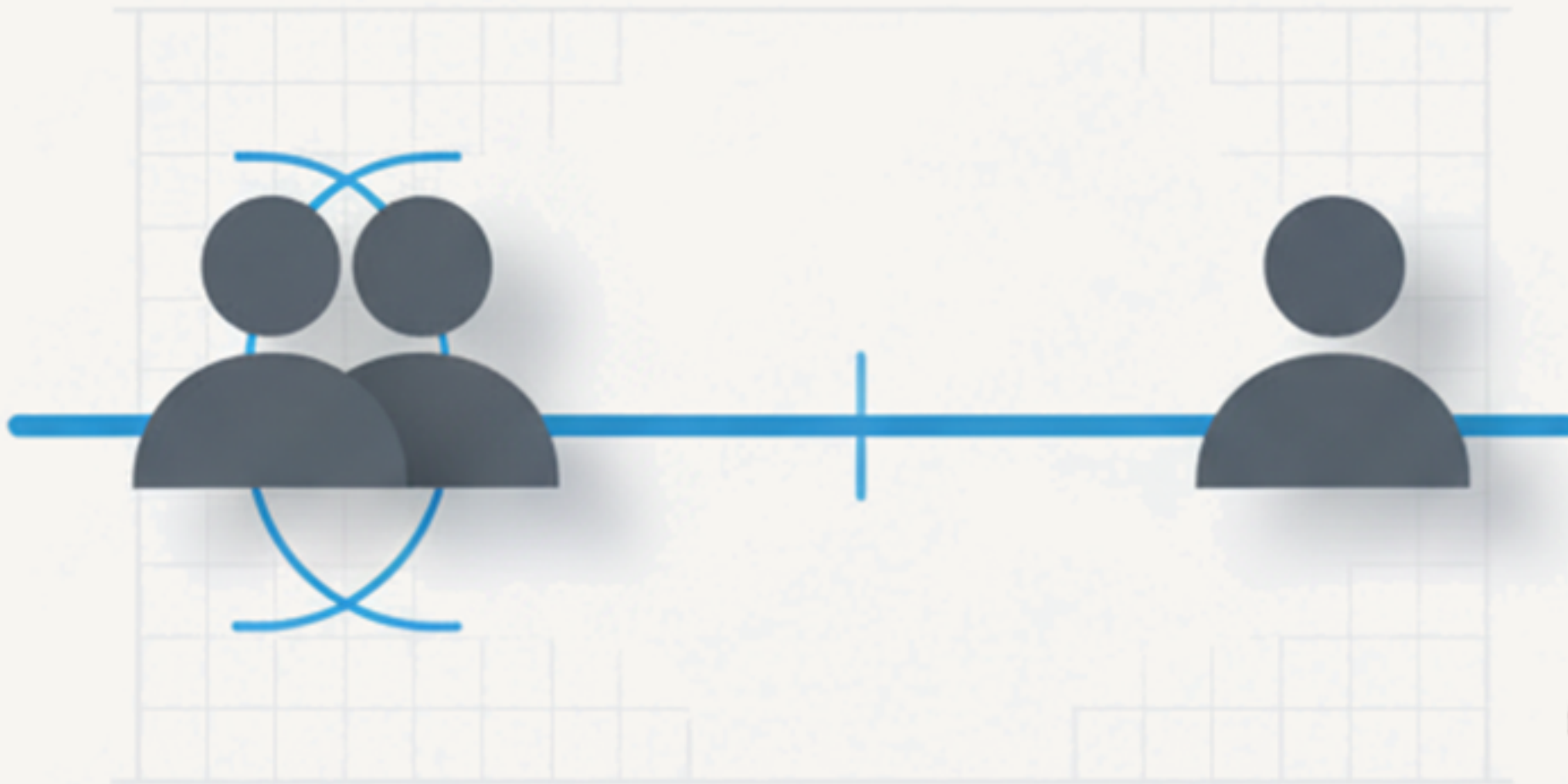




# **Zu viel Distanz?**

**Entscheidungen wirken kalt**

**Teams halten Infos zurück**



# **Zu viel Nähe?**

**Grenzen verschwimmen**

**Leistung leidet**

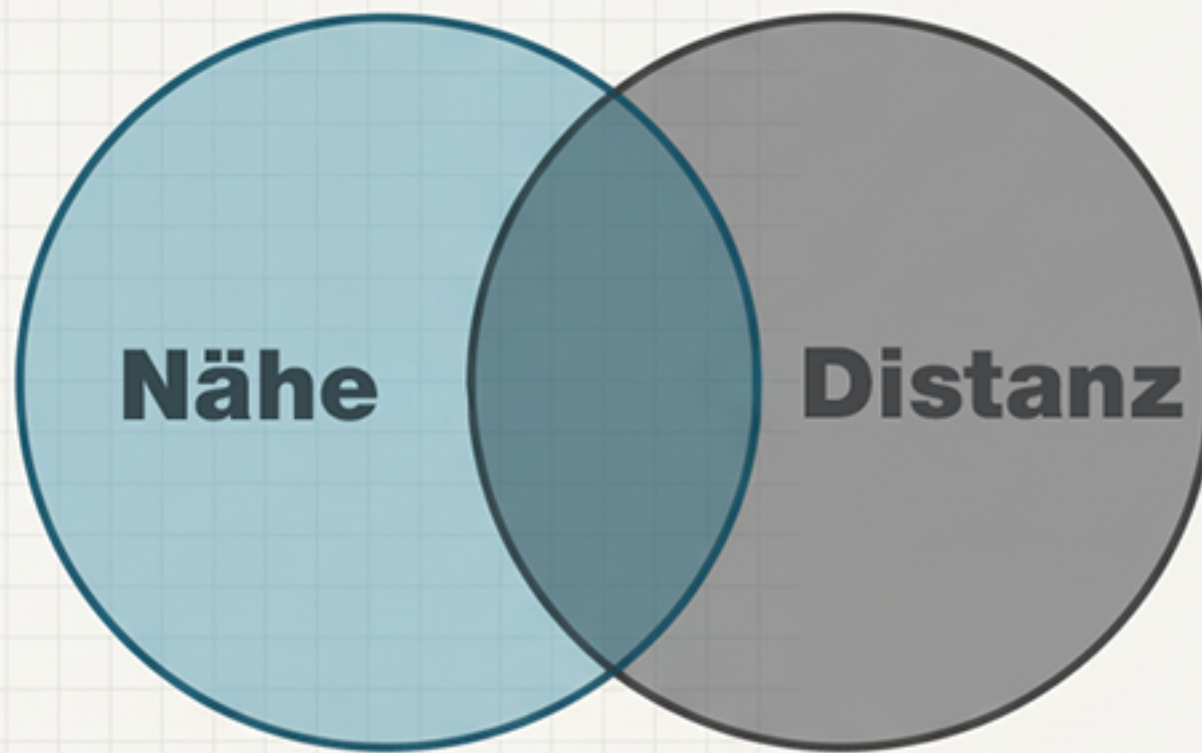




# Prinzip Balance

**Nähe  $\neq$  Kumpelmodus**

**Distanz  $\neq$  Unnahbarkeit**



**Führung heißt:**

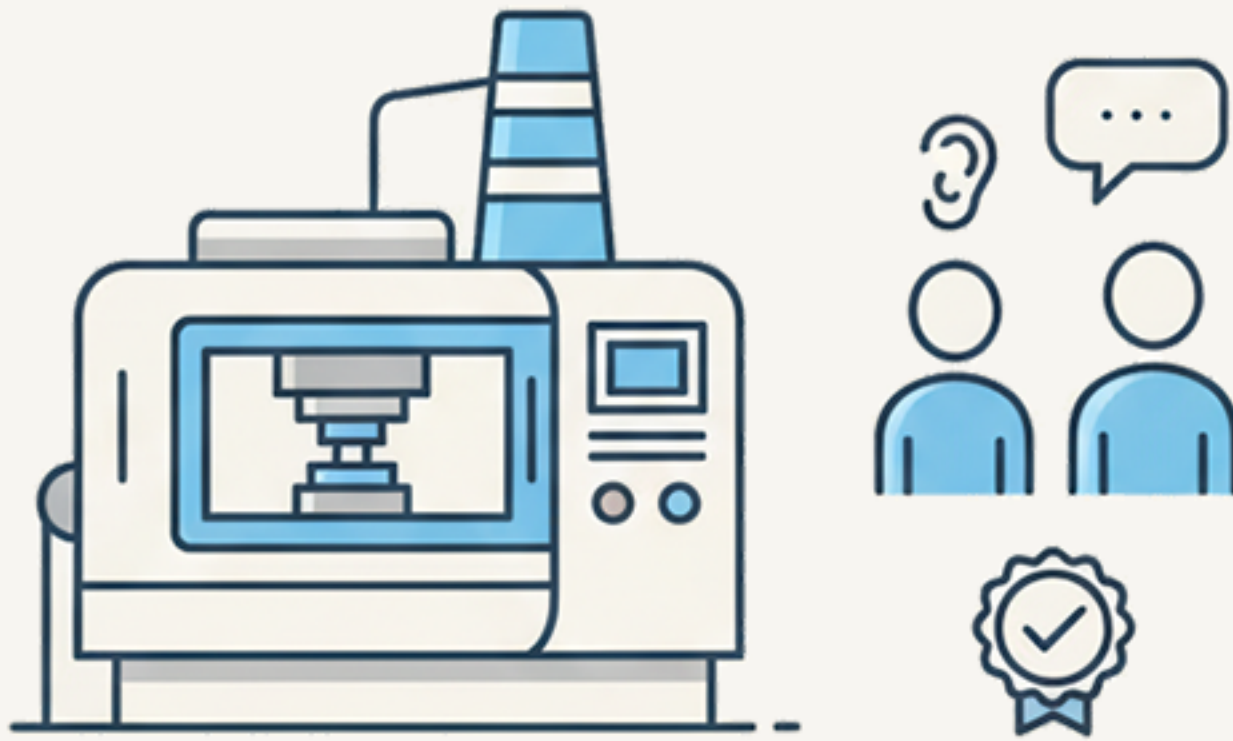
**präsent sein mit klaren Rollen**

**und Erwartungen**





# Praxis Shopfloor



**Meine Routine:  
täglich auf den Shopfloor  
zuhören,  
fragen,  
entscheiden**



# Beispiel aus der Praxis



## Absage:

**Interner Bewerber**

**erhält die Stelle nicht**

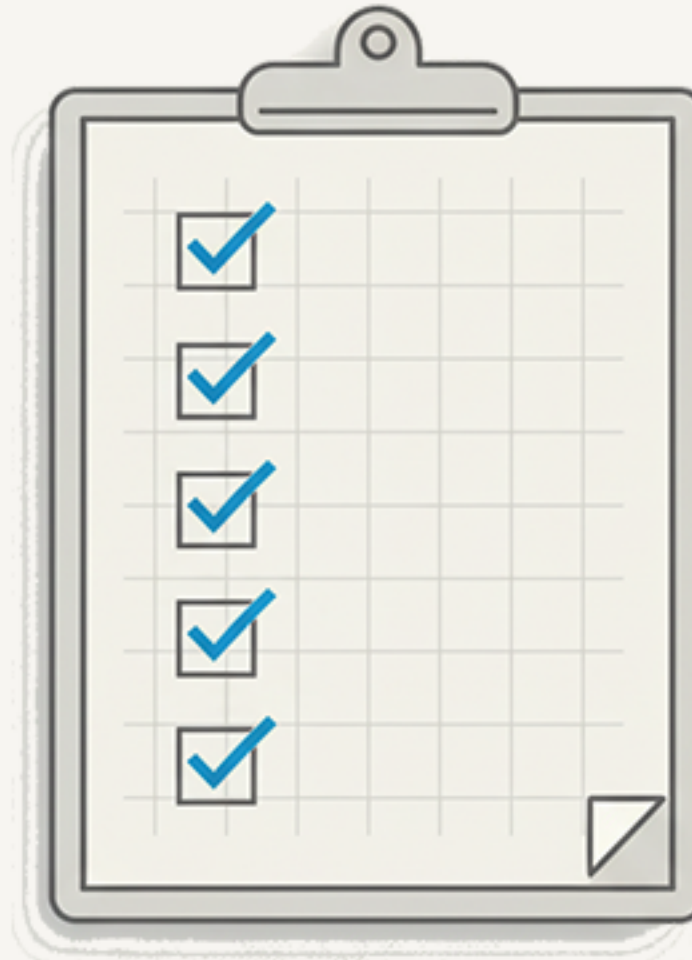
## Neue Rolle:

**Spezialist + Onboarding anderer**

## Effekt:

**–18 % Störungen / 6 Monate**

# 5 Leitlinien für Balance:



- 1. Präsenz statt Kontrolle**
- 2. Klare Rollen statt Grauzonen**
- 3. Konkretes Lob statt Floskeln**
- 4. Transparente Maßstäbe statt Bauchgefühl**
- 5. Konsequenz ohne Härte**



# **Es ist dein Blick:**

**Wo kippte bei euch Nähe in Kumpelei?  
oder Distanz in Kälte?**

**Was hat geholfen,  
die Balance zurückzuholen?**

