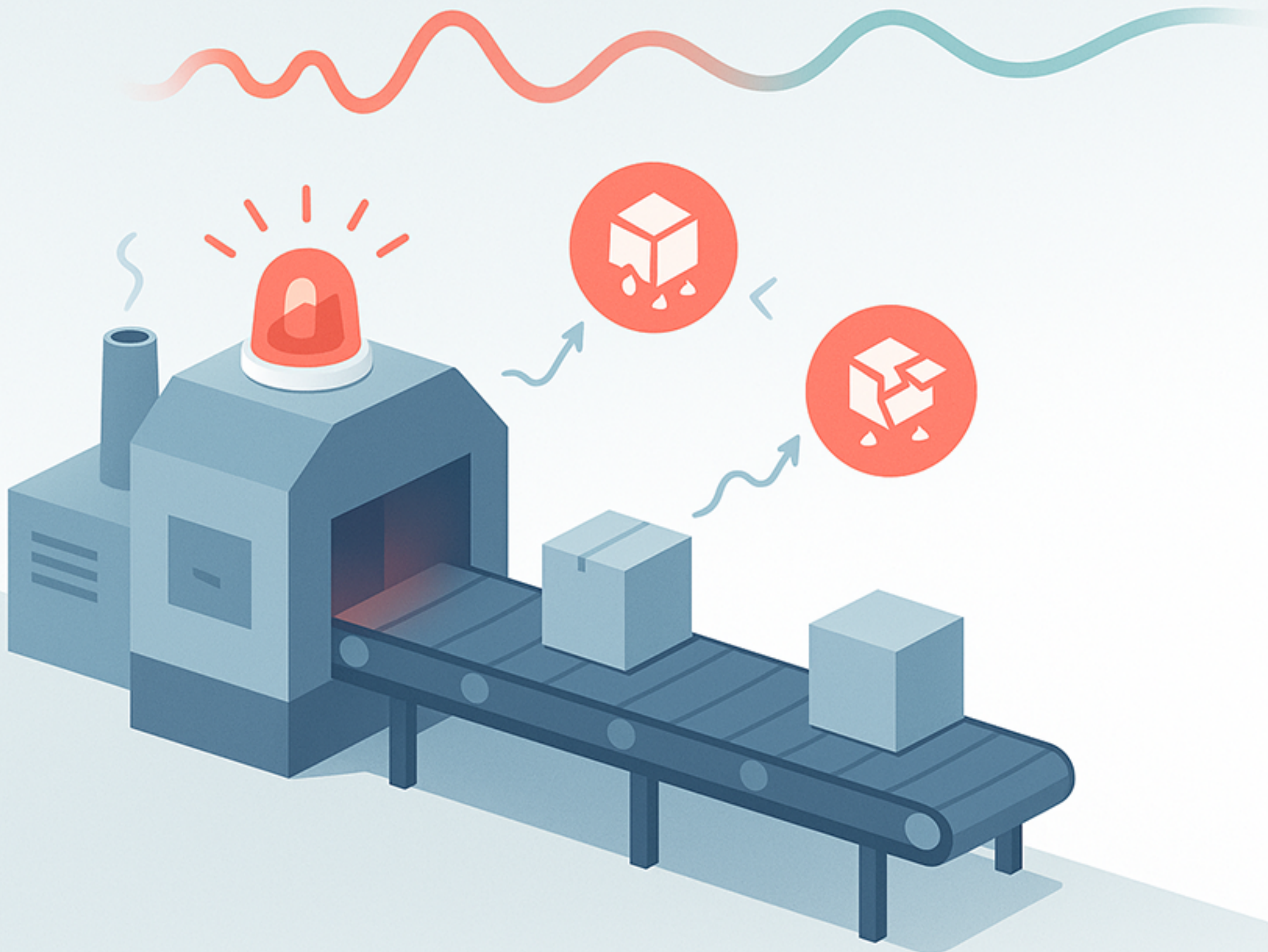


**Euer Ausschuß
explodiert am
Wochenanfang?**



Das Problem

Anfahren ist kein Glücksspiel



Start-of-Line-Check

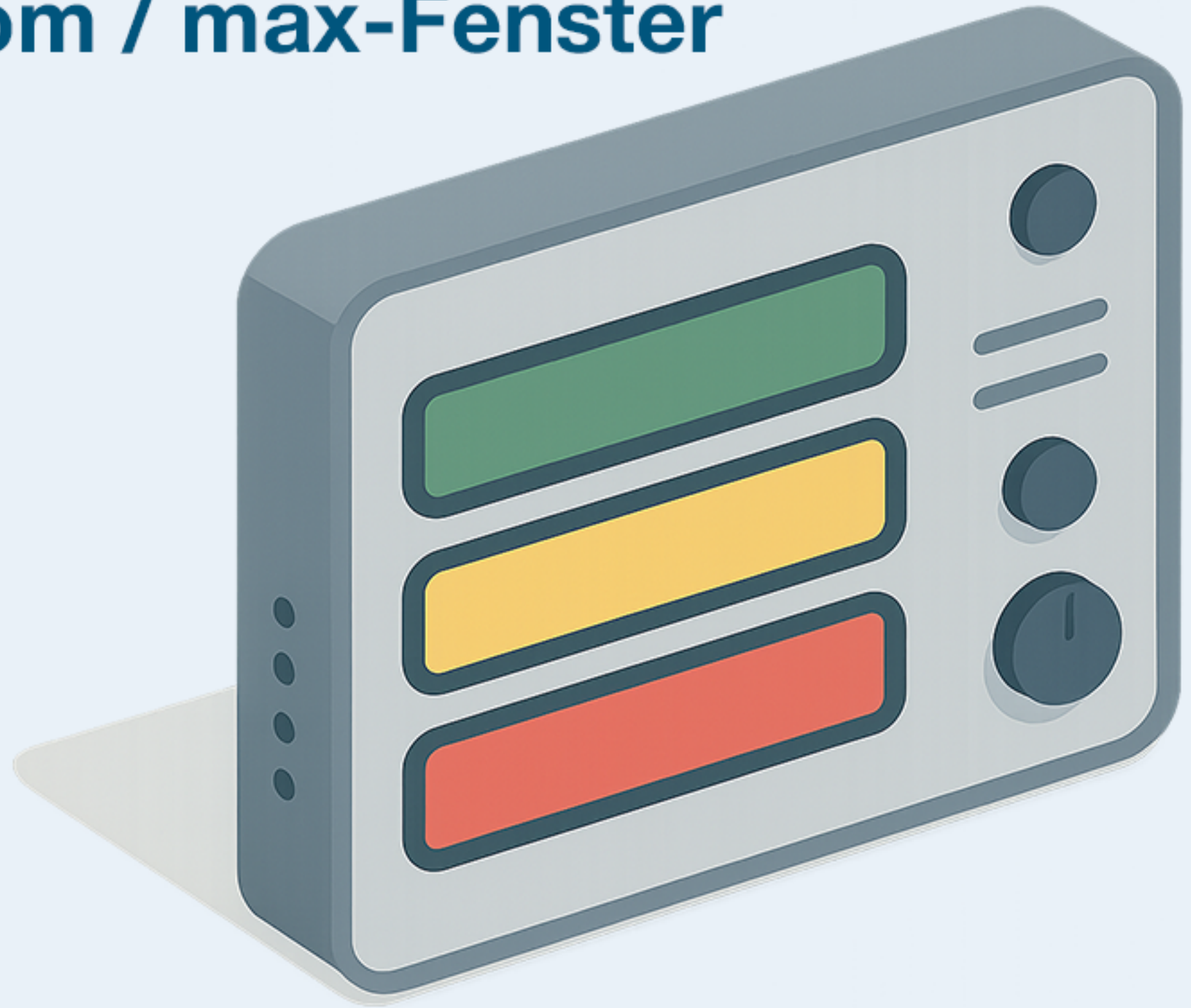


Fünf Punkte vor Produktionsstart:

- **Werkzeug sauber & frei**
- **Rohstoffcharge bestätigt**
- **Temperatur im Soll**
- **Sensorik geprüft**
- **Erstprüfung terminiert**

Parameterfenster

Definiere für jeden kritischen Prozesswert
ein min / nom / max-Fenster



Andon-Signal

sobald ein Wert außerhalb liegt

Erststück-Freigabe

Freigabe in max 10 Minuten

- **Wer prüft was?**
- **Mit Checkliste & Foto dokumentieren**
- **Erst danach: Linie frei**



Stabiler Start, stabiler Tag

**Die ersten zehn Minuten entscheiden
über den Rest der Schicht**

**Wie stellt ihr sicher,
dass euer Start sitzt?**

